
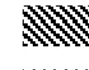
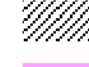



Avifauna Nidificante

-  Svasso maggiore
-  Cigno reale
-  Falco di palude
-  Folaga
-  Gabbiano comune
-  Moriglione
-  Nibbio bruno
-  Tuffetto

Avifauna acquatica svernante

-  Cormorano dormitorio
-  Airone cenerino
-  Germano reale svernamento
-  Tarabuso frequentazione

LEGENDA:

-  PERIMETRO RISERVA NATURALE
-  PERIMETRO SIC / ZPS IT2070020
-  PERIMETRO GEOSITO

 Confini comunali

NON PASSERIFORMI

Certe:

- Tuffetto (*Tachybaptus ruficollis*)
- Svasso maggiore (*Podiceps cristatus*)
- Tarabusino (*Ixobrychus minutus*)
- Nitticora (*Nycticorax nycticorax*)
- Airone cenerino (*Ardea cinerea*)
- Airone rosso (*Ardea purpurea*)
- Cigno Reale (*Cygnus olor*)
- Germano reale (*Anas platyrhynchos*)
- Marzaiola (*Anas querquedula*)
- Mestolone (*Anas clypeata*)
- Fstione turco (*Netta rufina*)
- Moriglione (*Aythya ferina*)
- Nibbio bruno (*Milvus migrans*)
- Falco di palude (*Circus aeruginosus*)
- Quaglia (*Coturnix coturnix*)
- Fagiano comune (*Phasianus colchinus*)
- Porciglione (*Rallus aquaticus*)
- Gallinella d'acqua (*Gallinula chloropus*)
- Folaga (*Fulica atra*)
- Gabbiano comune (*Larus ridibundus*)
- Gabbiano reale s.l. (*Larus michahellis/cachinnans/argentatus*)
- Colombaccio (*Columba palumbus*)
- Tortora (*Streptopelia turtur*)
- Cuculo (*Cuculus canorus*)
- Succiacapra (*Caprimulgus europaeus*)
- Marin pescatore (*Alcedo Atthis*)
- Upupa (*Upupa epops*)
- Toricollo (*Lynx torquilla*)
- Picchio rosso maggiore (*Picoides major*)

Probabili:

- Voltoilino (*Porzana porzana*)
- Schiribilla (*Porzana parva*)
- Piro Piro Piccolo (*Acitils hypoleucos*)
- Assiolo (*Otus scops*)

PASSERIFORMI

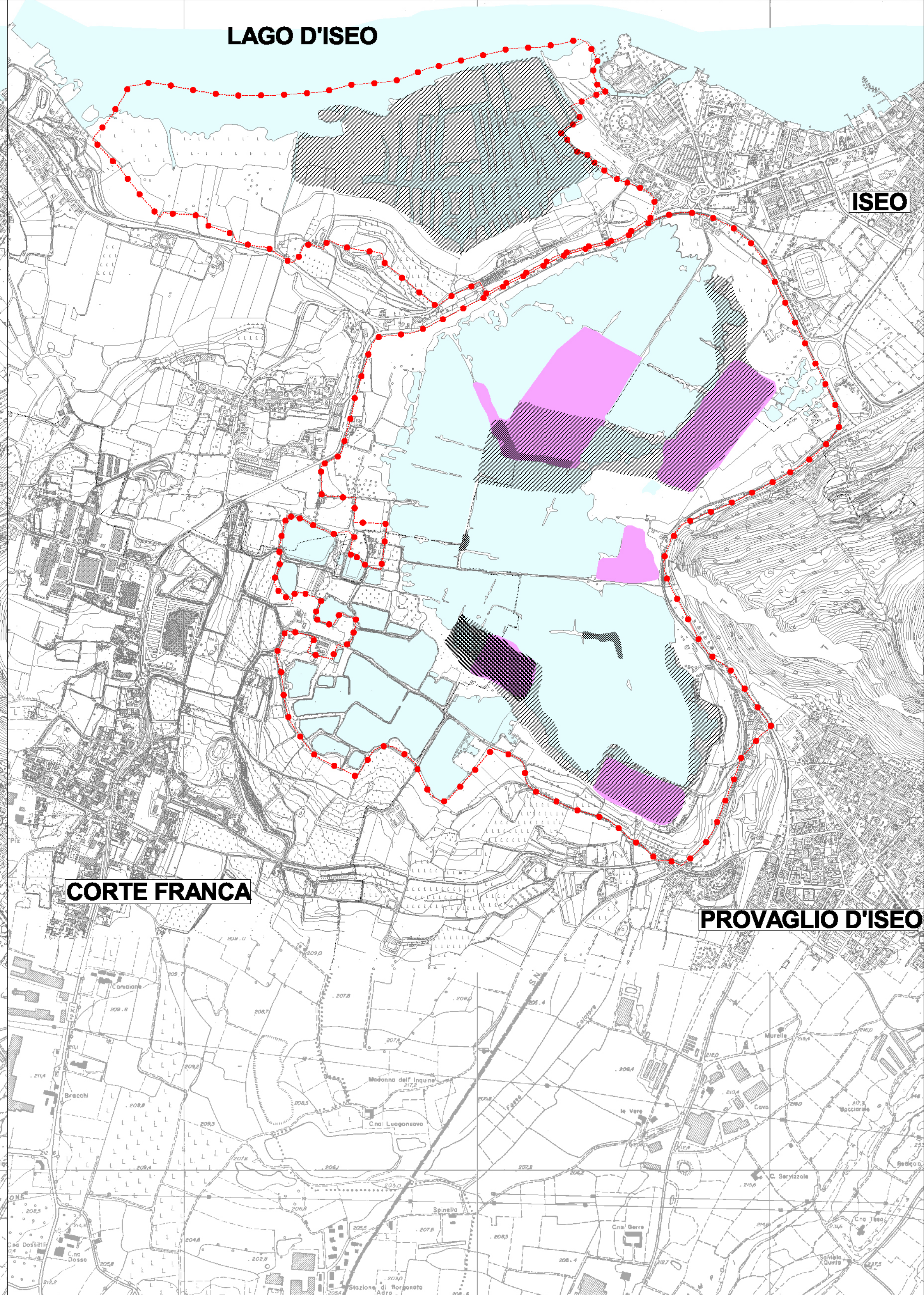
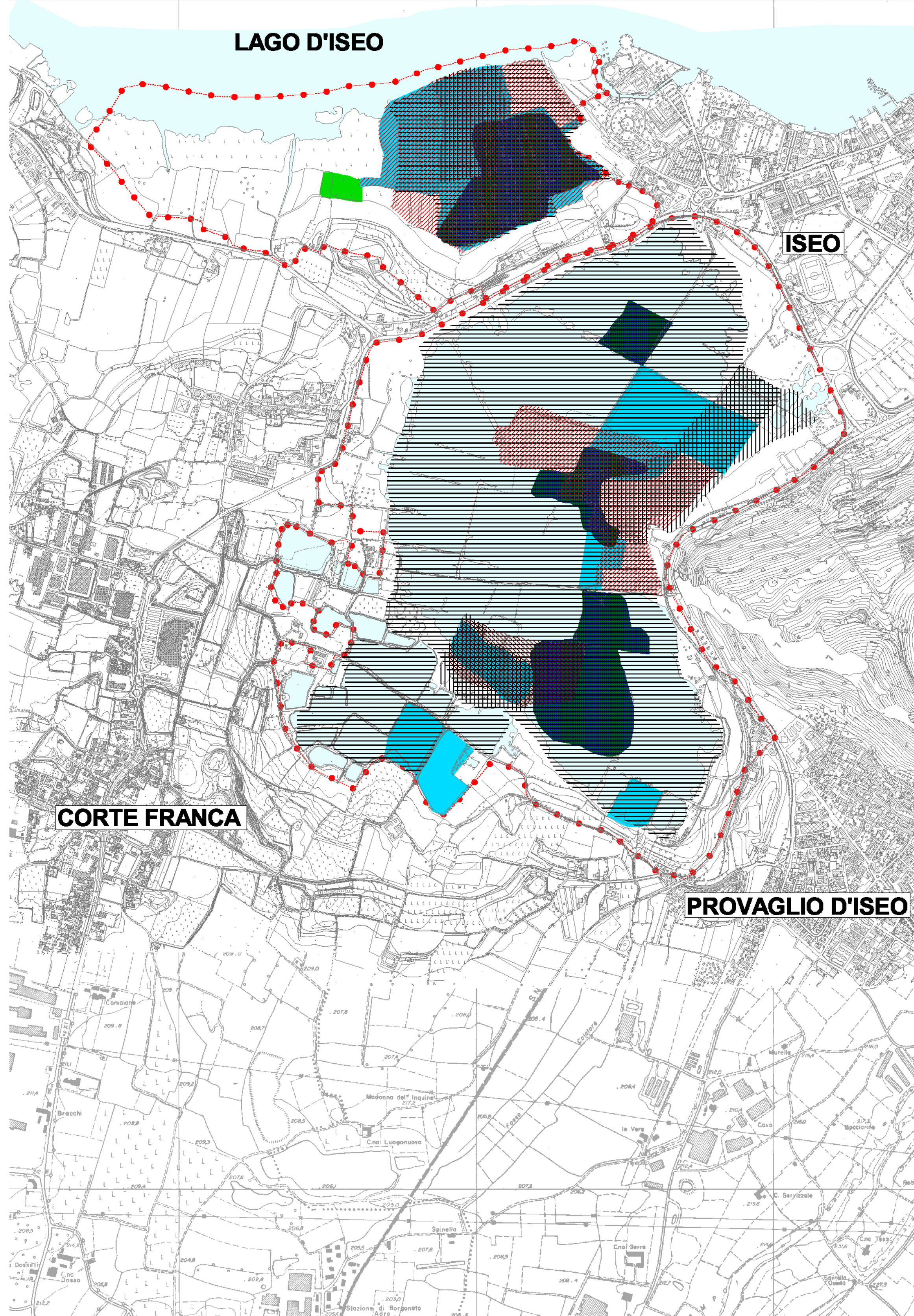
Certe:

- Allodola (*Alauda arvensis*)
- Cutrettola (*Motacilla flava*)
- Ballerina Gialla (*Motacilla cinerea*)
- Ballerina bianca (*Motacilla alba*)
- Scricciolo (*Troglodytes troglodytes*)
- Usignolo (*Luscinia megarhynchos*)
- Codiroso (*Phoenicurus ochruros*)
- Saltimpalo (*Saxicola torquata*)
- Passero solitario (*Monticola solitarius*)
- Merlo (*Turdus merula*)
- Usignolo di fiume (*Cettia cetti*)
- Salciaiola (*Locustella luscinioides*)
- Cannaiaola verdognola (*Acrocephalus palustris*)
- Cannaiaola (*Acrocephalus scirpaceus*)
- Cannareccione (*Acrocephalus arundinaceus*)
- Canapino (*Hippolais polyglotta*)
- Occhiocotto (*Sylvia melanocephala*)
- Pigliamosche (*Muscicapa striata*)
- Basettino (*Panurus biarmicus*)
- Capinera (*Sylvia atricapilla*)
- Codibugnolo (*Aegithalos caudatus*)
- Cincalegria (*Parus major*)
- Pendolino (*Remiz pendulinus*)
- Rigogolo (*Oniulus oriolus*)
- Averla Piccola (*Tanius colurio*)
- Cornacchia grigia (*Corvus corone cornix*)
- Sturno (*Sturnus vulgaris*)
- Passera d'Italia (*Passer italiae*)
- Passera mattuggia (*Passer montanus*)
- Fringuello (*Fringilla coelebs*)
- Verzellino (*Serinus serinus*)
- Verdone (*Carduelis chloris*)
- Cardellino (*Carduelis carduelis*)
- Migliarino di palude (*Emberiza schoeniclus*)

Probabili:

- Forapaglie castagnolo (*Acrocephalus melanopogon*)

Dati aggiornati 2008





Regione Lombardia
Sistemi Verdi e Paesaggio



RISERVA NATURALE
"TORBIERE DEL SEBINO"



NATURA 2000

**ENTE PER LA GESTIONE DELLA
RISERVA NATURALE
TORBIERE DEL SEBINO
SITO SIC/ZPS IT 2070020**

L.R. 30.11.1983 n°86 - DELIB. G.R. n° 1846/19.12.84 - DELIB. G.R. n° V958/14.12.93

-  PROVINCIA DI BRESCIA
-  COMUNITA' MONTANA DEL SEBINO
-  COMUNE DI CORTE FRANCA
-  COMUNE DI ISEO
-  COMUNE DI PROVAGLIO D'ISEO



SCALA 1:10000

**Piano di Gestione
della Riserva Naturale**

**TAV. AVIFAUNA NIDIFICANTE
E AVIFAUNA ACQUATICA SVERNANTE**

Cartografia allegata alla D.G.R. n°

Publicata sul BURL n°del.....

Piano della Riserva:

- Aspetti Urbanistici: Ing. Fior Giovanni
- Aspetti Giuridico-amministrativi: Dott. Carbone Marco
- Aspetti Naturalistici: Dott.ssa Defflippis Giuliana

TAVOLA:
9A